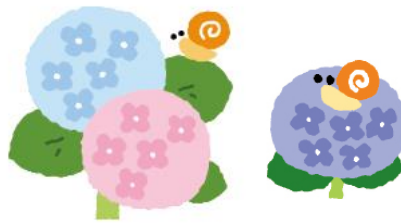




給食だより

6月号



～食育活動～

野菜の栽培



なす ・ ピーマン

いんげん ・ きゅうり ・ スイカ



大きくなあれ♪
大きくなあれ♪



たまねぎ ・ かぼちゃ ・ トウモロコシ



園庭に野菜の苗（なす・ピーマン・
いんげん・きゅうり・スイカ・玉ねぎ
かぼちゃ・トウモロコシ）を植えました。
子どもたちとの食育活動が
楽しみです。

