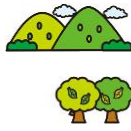




と・と・ろ通信



発行・お問い合わせ 〒376-0101
 群馬県みどり市大間々町大間々2261-3
 地域子育て支援センター と・と・ろの家
 TEL:(0277)72-2822 FAX:(0277)46-8825
 携帯:090-8851-5548
 ホームページ <http://kashiwa.shafuku.com>
 e-mail: kosodate@kashiwa.shafuku.com

今月のイベント情報

* イベントへの参加は事前申し込みです。と・と・ろの家(0277)72-2822 または 090-8851-5548 まで

【ベビーマッサージ&茶話会】(*先着 15 組ほど)
 日時: 10月4日(水) 10:30~
 場所: 多世代交流館 ◇持ち物など詳細は、スタッフまで…

【ほめトレ&産後ケア教室】(*先着 15 組ほど)
 日時: 10月11日(水) 10:00~
 場所: 多世代交流館 ◇どちらかのご参加でも OK です!

【ハロウィンアイシングクッキー作り】
 (*2 回実施/各回 10 組ほど)
 日時: 10月18日(水)
 1 回目 10:00~ 2 回目 11:00~
 場所: 多世代交流館

【まんじゅう作り教室】
 (*先着 15 組ほど)
 日時: 10月27日(金) 10:45~
 場所: 小平の里(大間々) 現地集合
 持ち物: エプロン・三角巾・手拭きタオル

【芋ほり】(*先着 15 組ほど)
 日時: 10月31日(火) 10:30~ 現地集合
 場所: 浅原体験村(大間々)
 ◇雨天顺延、当日は、通常のサロンになります。

【ハロウィン月間】 サロンでは、ハロウィンのコスチュームや小物のご用意がしてあります。お子さんのコスプレや記念写真を楽しんでみてはいかがでしょうか?! 詳細は、スタッフにお尋ねください。



おねがい! と・と・ろの家をご利用にあたり、検温のお願い、利用人数や飲食(食事やおやつ)の制限を設けるなど、みなさんのご理解を頂かなければならないことがあります。感染症予防対策の一環とし引き続き、ご理解ご協力をお願い致します。なお、水分の持参やマスクの着用などにつきましては、各自のご判断となります。また、状況により予定が変更になる場合があります。重ねてよろしくお願い致します。

	月	火	水	木	金	土
1	2	3	4	5	6	7
	と・と・ろの家 (二葉保育園)実施	と・と・ろの家 (二葉保育園)実施 ●と・と・ろの森 (多世代交流館)お休み	*ベビーマッサージ & 茶話会 10:30~ (多世代交流館)	と・と・ろの家 ※相談事業のみ実施	と・と・ろの家 (二葉保育園)実施	
8	9	10	11	12	13	14
	スポーツの日 お休み	と・と・ろの家 (二葉保育園)実施 ●と・と・ろの森 (多世代交流館)お休み	*ほめトレ & 産後ケア教室 10:00~ (多世代交流館)	と・と・ろの家 (二葉保育園)実施	と・と・ろの家 (二葉保育園)実施	
15	16	17	18	19	20	21
	と・と・ろの家 ※相談事業のみ実施	と・と・ろの家 (二葉保育園)実施 ●と・と・ろの森 (多世代交流館)お休み	*アイシングクッキー 作り 10:00~/11:00~ (多世代交流館)	と・と・ろの家 (二葉保育園)実施	と・と・ろの家 (二葉保育園)実施	
22	23	24	25	26	27	28
	と・と・ろの家 (二葉保育園)実施	と・と・ろの家 (二葉保育園)実施	と・と・ろの家 (二葉保育園)実施	と・と・ろの家 (二葉保育園)実施	*十三夜 まんじゅう作り (小平の里) 10:45~	
29	30	31	11/1	2	3	4
	と・と・ろの家 (二葉保育園)実施	*芋ほり 10:30 受付 (浅原体験村) 雨天の場合は顺延 と・と・ろの家 (二葉保育園)実施 ◎詳細はスタッフまで	と・と・ろの家 (二葉保育園)実施	*芋ほり 予備日または と・と・ろの家 (二葉保育園)実施 ◎詳細はスタッフまで	と・と・ろの家 (二葉保育園)実施	

* 印のイベントのご参加に関しましては、令和5年度'と・と・ろの家'利用登録済みの方に限らせて頂きます。詳細につきましては、と・と・ろの家までお問い合わせ下さい。

